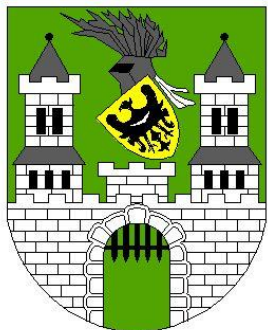


Inwestor:



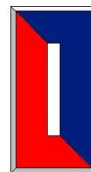
Miasto Zielona Góra - Urząd Miasta Zielona Góra

ul. Podgórna 22
65-424 Zielona Góra

Nazwa inwestycji:

Koncepcja projektowa wraz z materiałami do decyzji o środowiskowych uwarunkowaniach
dla zadania: Budowa zachodniej obwodnicy Zielonej Góry
wraz z realizacją Trasy Aglomeracyjnej Etap II

Wykonawca projektu - KONSORCJUM:



Damart
BIURO INŻYNIERSKIE
Spółka z ograniczoną odpowiedzialnością
70-201 Szczecin ul. Czorszyńska 39a/5

bluro@damart.home.pl www.damart.home.pl tel. 91 485 92 19

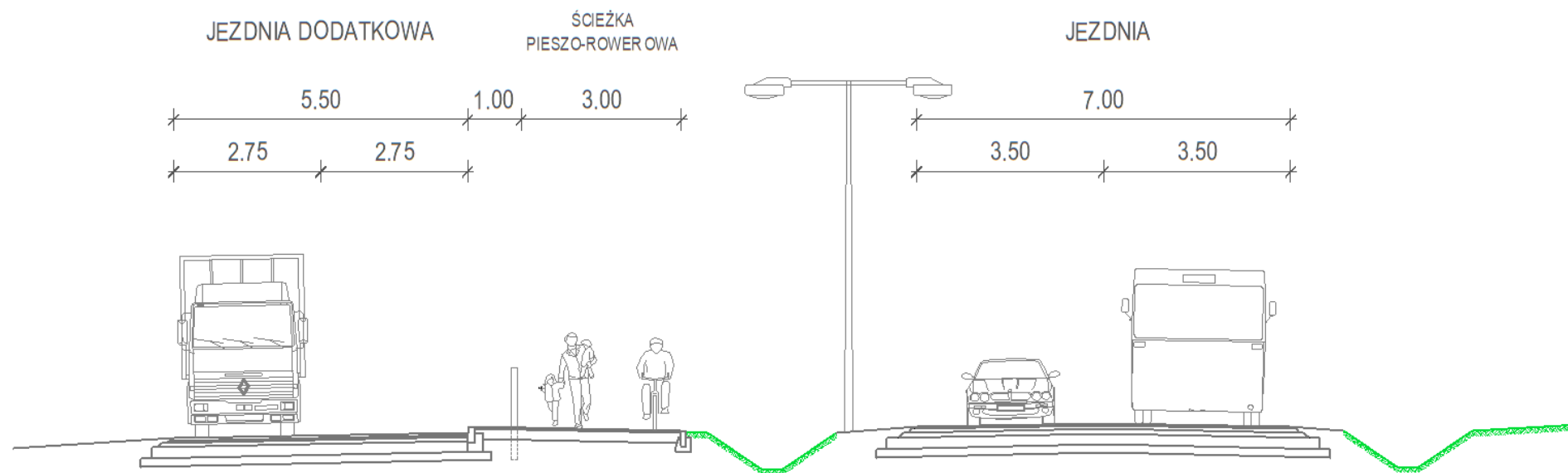


OLPRO Sp. z o.o. Sp. k.
65 - 155 Zielona Góra, ul. Dekoracyjna 3
tel. (fax) 068 456 15 53, email: biuro@poczta.net

TRASA AGLOMERACYJNA ETAP II – OGÓLNA CHARAKTERYSTYKA PROJEKTOWANEJ INWESTYCJI

Budowa drogi na odcinku II Trasy Aglomeracyjnej o poniższych parametrach:

- klasa techniczna: Z
- prędkość projektowa: 60 km/h;
- prędkość dopuszczalna: 50 km/h (obszar zabudowany);
- teren: zabudowany,
- ilość jezdni: 1
- ilość pasów ruchu: 2
- szerokość pasa ruchu: 3,5m
- szerokość pobocza gruntowego: min. 1,0m,
- chodnik: min. 2,0 m,
- ścieżka rowerowa: min. 2,0 m,
- ścieżka pieszo - rowerowa: min. 3,0 m ,
- dopuszczalny nacisk osi pojazdu 115kN



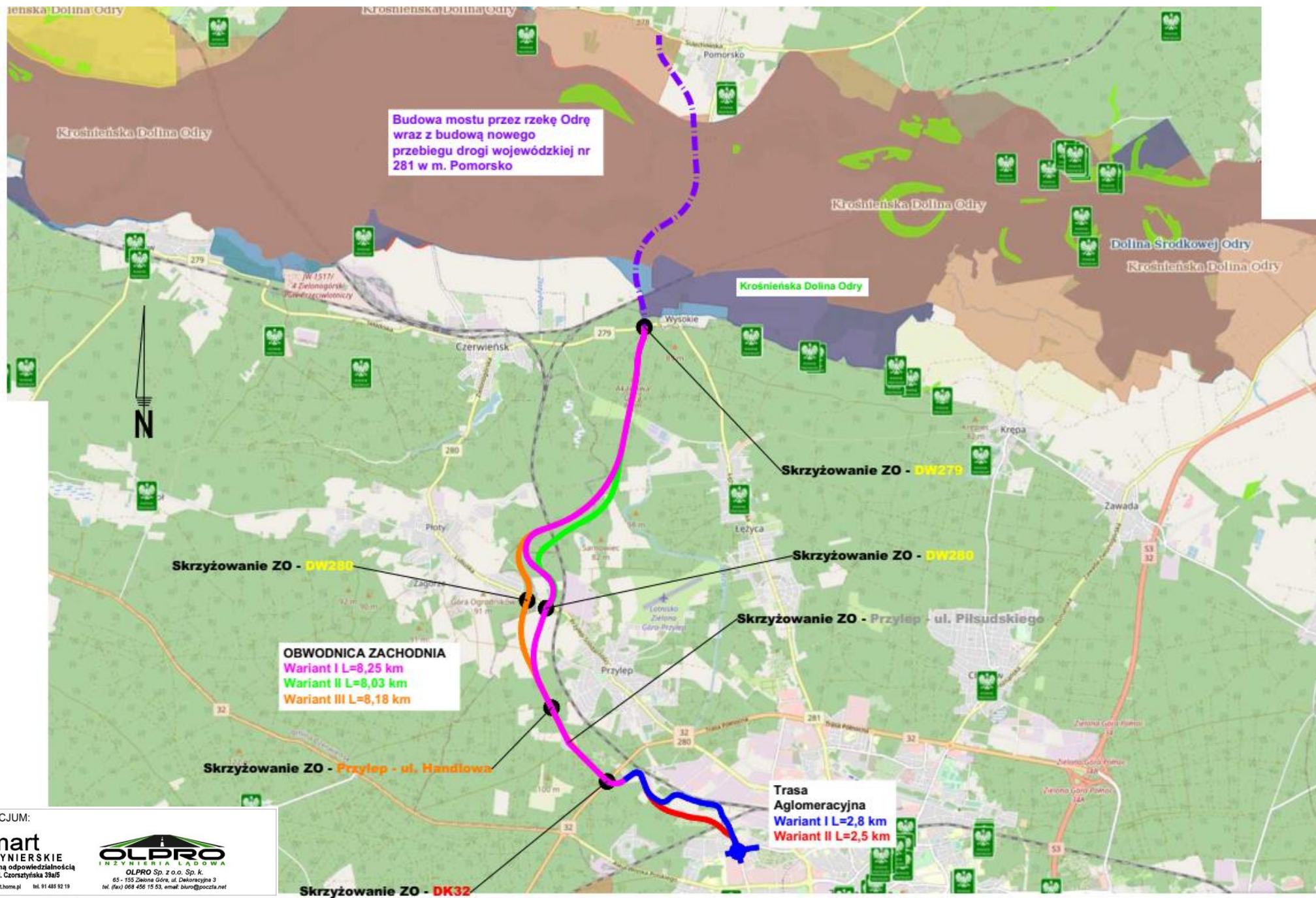
Wykonawca projektu - KONSORCJUM:

Zakres zadania:

- budowa drogi jednojezdniowej klasy Z,
- budowa obiektów inżynierskich,
- zapewnienie sprawnego systemu odwodnienia projektowanego układu komunikacyjnego,
- budowa urządzeń ochrony środowiska,
- budowa urządzeń bezpieczeństwa ruchu drogowego,
- budowa oświetlenia drogowego,
- przebudowa kolidującej infrastruktury technicznej,
- zapewnienie pełnej obsługi komunikacyjnej terenów przyległych do projektowanej drogi, w zależności od potrzeb przewiduje się remont lub przebudowę istniejących dróg dojazdowych lub budowę jezdni dodatkowych,
- rozwiązanie powiązań komunikacji publicznej,
- budowa ścieżki pieszo - rowerowej dwukierunkowej/ budowa pieszych ciągów komunikacyjnych,
- urządzenia BRD ze szczególnym uwzględnieniem zmiany SOR poza planowanym pasem drogowym,
- budowa kanału technologicznego na całym odcinku trasy,
- zabezpieczenia przeciwhałasowe oraz inne niezbędne urządzenia ochrony środowiska (o ile okażą się konieczne po analizie oddziaływania hałasu na tereny chronione akustycznie),

Wykonawca projektu - KONSORCJUM:

TRASA AGLOMERACYJNA ETAP II – PLAN ORIENTACYJNY

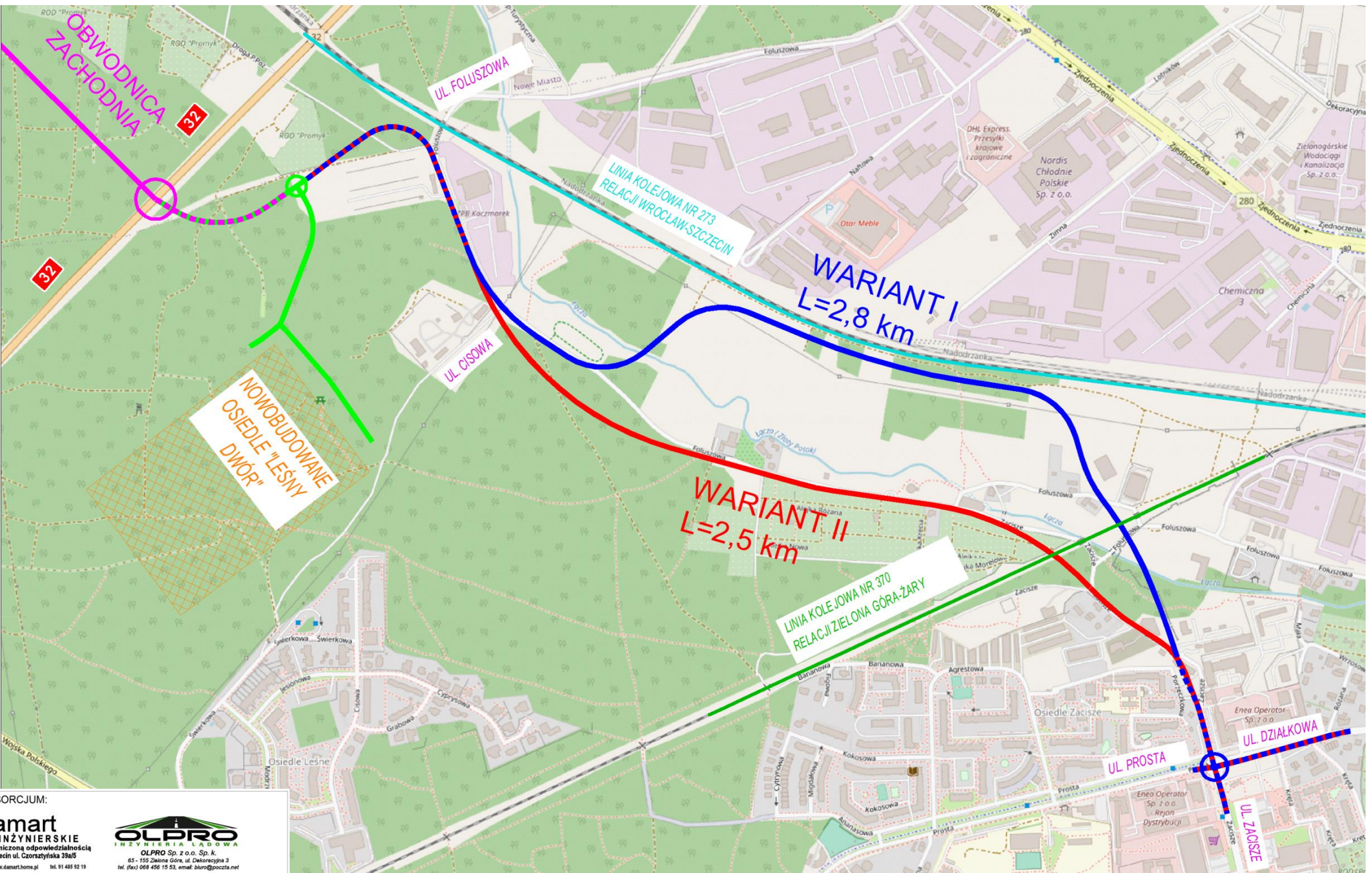


Wykonawca projektu - KONSORCJUM:

Damart
BIURO INŻYNIERSKIE
Spółka z ograniczoną odpowiedzialnością
70-201 Szczecin ul. Czorszyńska 39A/5
biuro@damart.home.pl www.damart.home.pl tel. 91 485 92 19

OLPRO
INŻYNIERIA ŁĄDOWA
OLPRO Sp. z o.o. Sp. k.
65-155 Żelazna Góra, ul. Dekoracyjna 3
tel. (fax) 068 456 15 53, email: biuro@poczta2.net

TRASA AGLOMERACYJNA ETAP II – PLAN ORIENTACYJNY



Wykonawca projektu - KONSORCJUM:

Damart
BIURO INŻYNIERSKIE
Spółka z ograniczoną odpowiedzialnością
70-201 Szczecin ul. Czorszyńska 39A/5
biuro@damart.home.pl www.damart.home.pl tel. 91 485 92 19

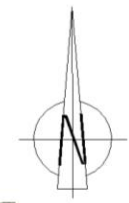
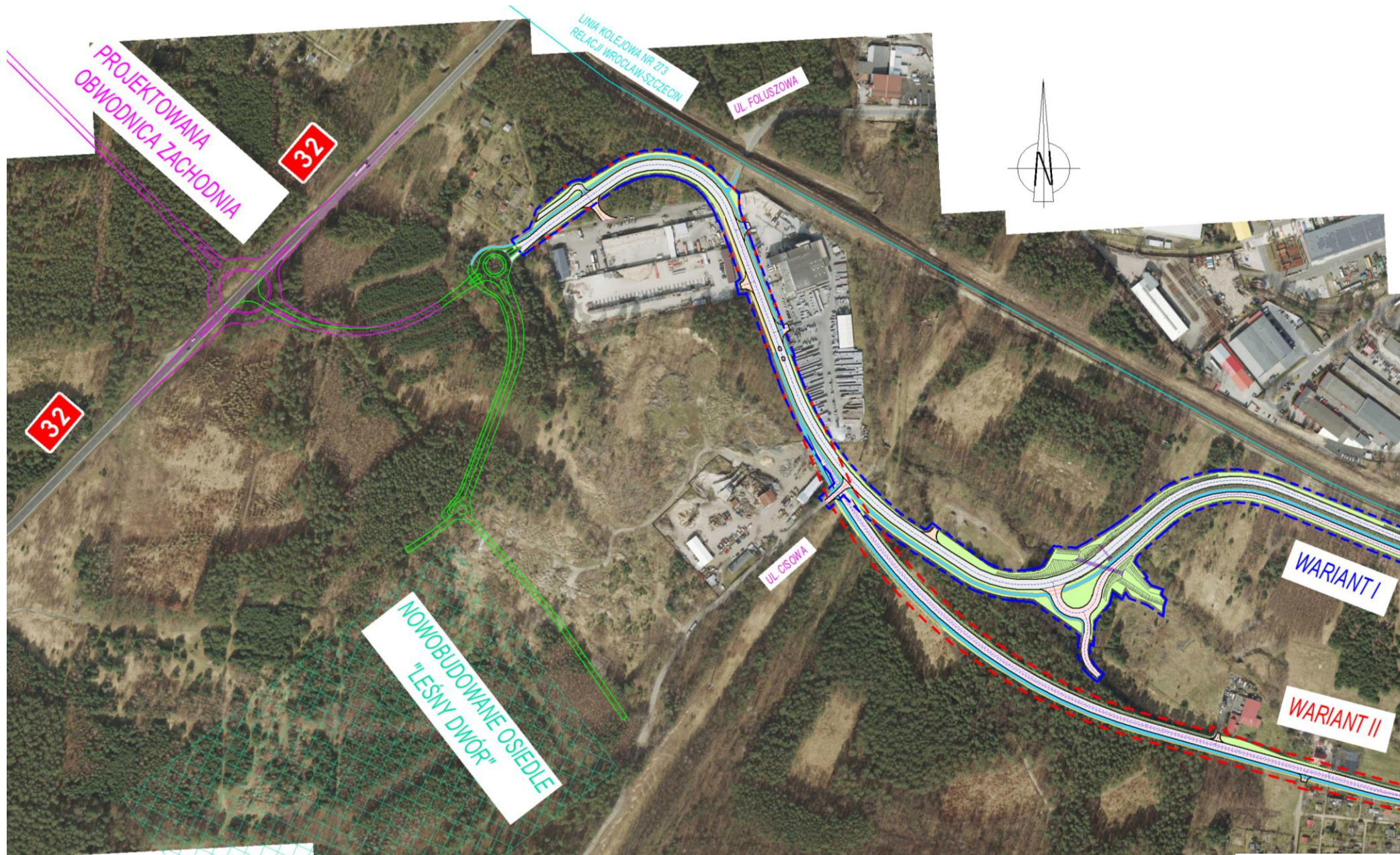
OLPRO
INŻYNIERIA LĄDOWA
OLPRO Sp. z o.o. Sp. k.
65-155 Żelazna Góra, ul. Dekoracyjna 3
tel. (66) 668 456 15 93, email: biuro@olpro.net

TRASA AGLOMERACYJNA ETAP II – STUDIUM UWARUNKOWAŃ I KIERUNKÓW ZAGOSPODAROWANIA PRZESTRZENNEGO

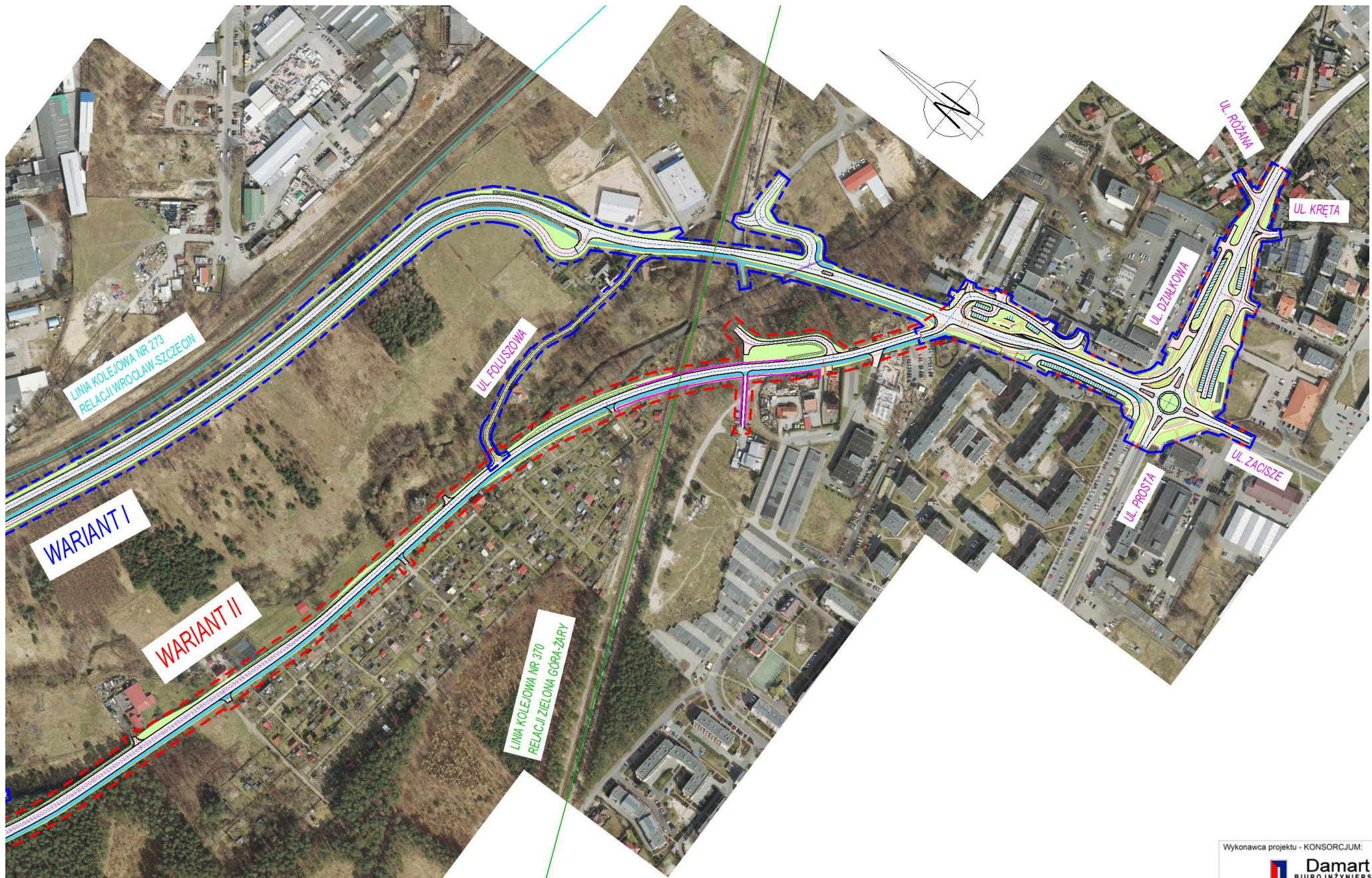


Wykonawca projektu - KONSORCJUM:

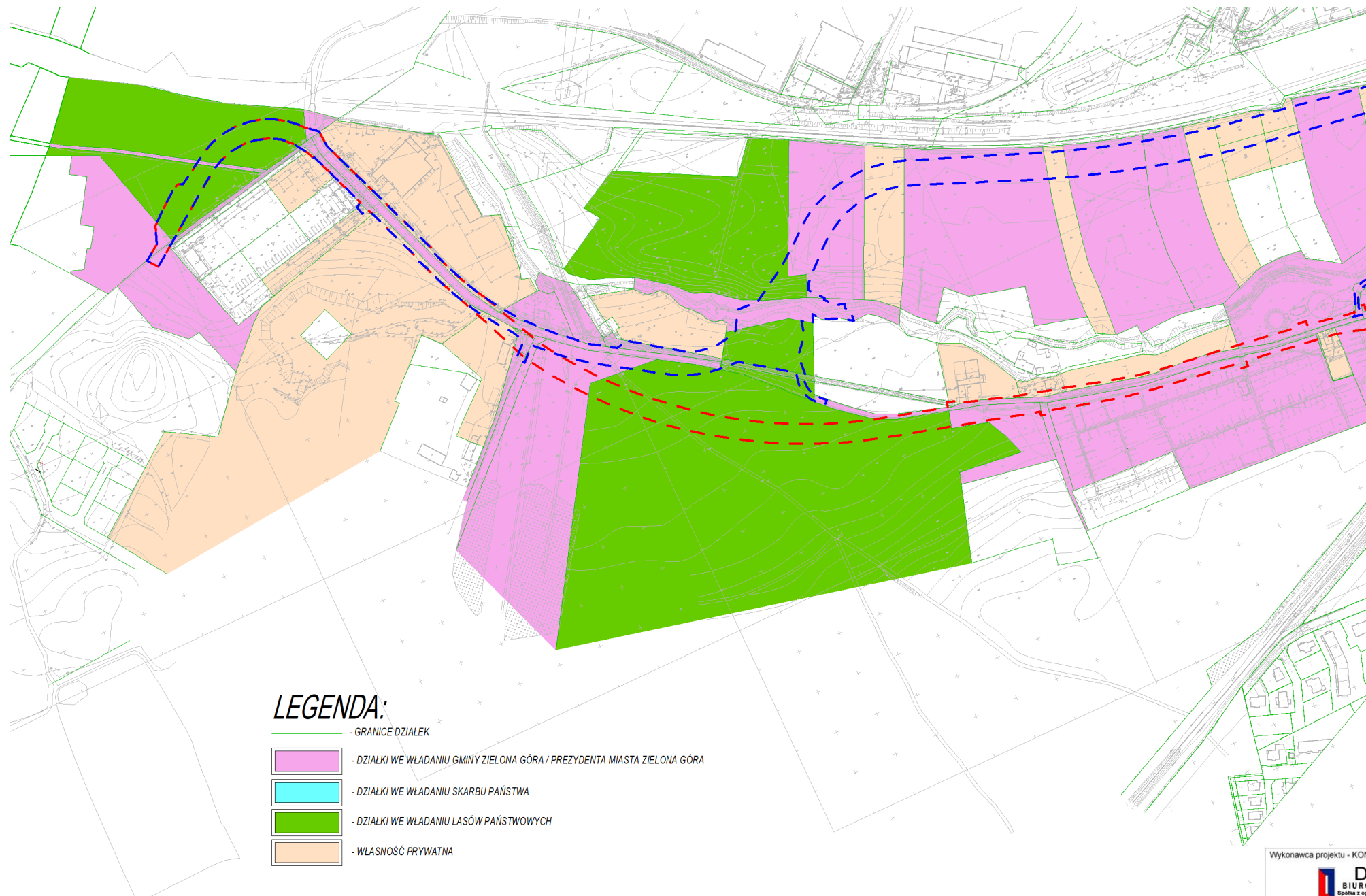
TRASA AGLOMERACYJNA ETAP II – WARIANTY PRZEBIEGU PLANOWANEJ INWESTYCJI



TRASA AGLOMERACYJNA ETAP II – WARIANTY PRZEBIEGU PLANOWANEJ INWESTYCJI



TRASA AGLOMERACYJNA ETAP II – UWARUNKOWANIA WŁASNOŚCIOWE



LEGENDA:

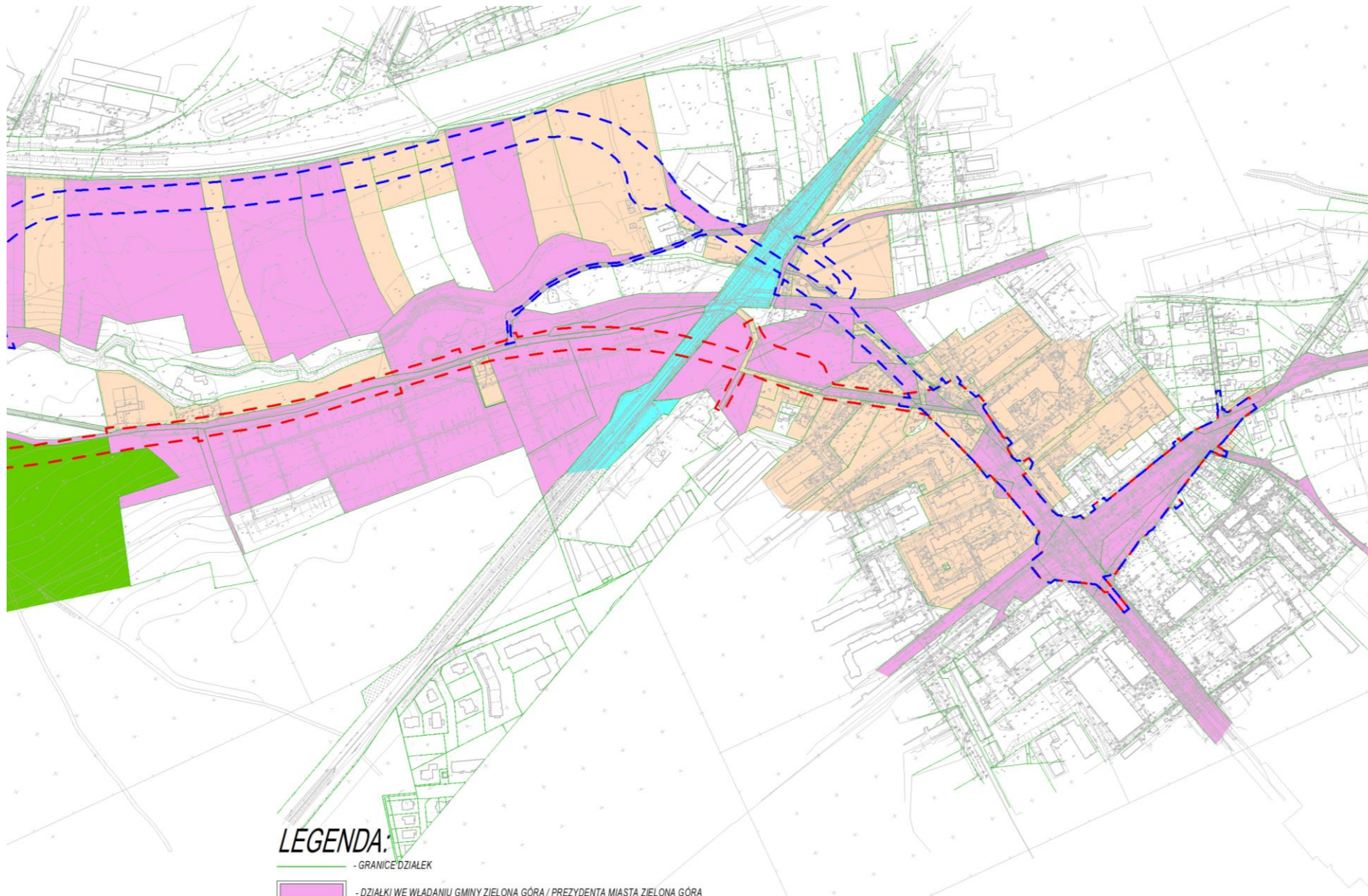
- GRANICE DZIAŁEK
- DZIAŁKI WE WŁADANIU GMINY ZIELONA GÓRA / PREZYDENTA MIASTA ZIELONA GÓRA
- DZIAŁKI WE WŁADANIU SKARBU PAŃSTWA
- DZIAŁKI WE WŁADANIU LASÓW PAŃSTWOWYCH
- WŁASNOŚĆ PRYWATNA

Wykonawca projektu - KONSORCJUM:

Damart
BIURO INŻYNIERSKIE
Spółka z ograniczoną odpowiedzialnością
70-201 Szczecin ul. Czarnyńska 38A/5
mailto:biuro@damart.com.pl www.damart.com.pl tel. 91 482 92 19

OLPRO
INŻYNIERIA LĄDOWA
OLPRO Sp. z o.o. Sp. k.
65-110 Szarów Górka ul. Dąbrowskiego 2
tel. (fax) 068 456 72 53, email biuro@olpro.net

TRASA AGLOMERACYJNA ETAP II – UWARUNKOWANIA WŁASNOŚCIOWE



LEGENDA:

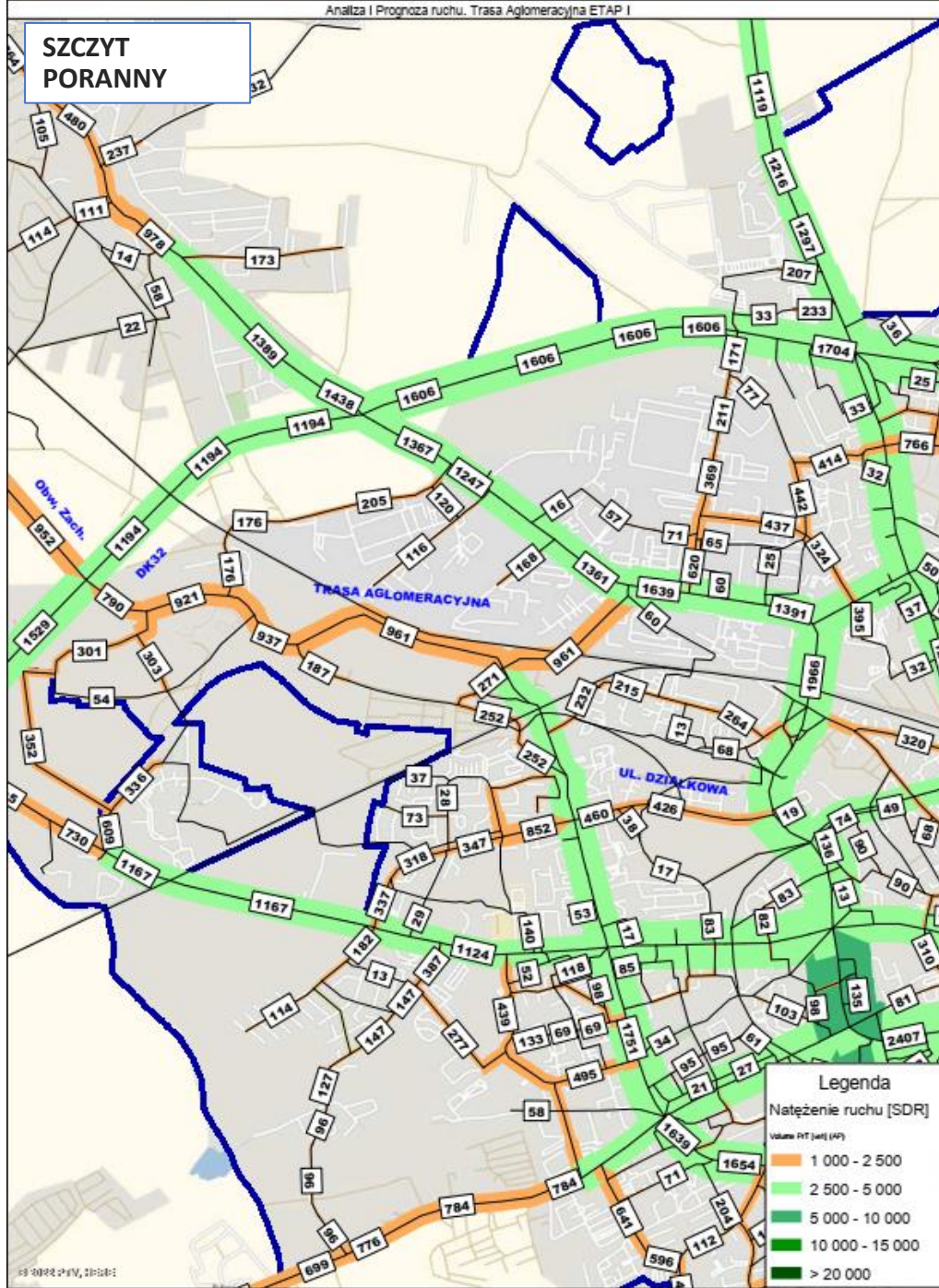
- GRANICE DZIAŁEK
- DZIAŁKI WE WŁADANIU GMINY ZIELONA GÓRA / PREZYDENTA MIASTA ZIELONA GÓRA
- DZIAŁKI WE WŁADANIU SKARBU PAŃSTWA
- DZIAŁKI WE WŁADANIU LASÓW PAŃSTWOWYCH
- WŁASNOŚĆ PRYWATNA

Wykonawca projektu - KONSORCJUM:

Damart
BIURO INŻYNIERSKIE
Spółka z ograniczoną odpowiedzialnością
70-201 Szczecin ul. Czarotyńska 38A/5
mailto:biuro@damart.com.pl www.damart.com.pl tel. 91 483 92 19

OLPRO
INŻYNIERIA LĄDOWA
OLPRO Sp. z o.o. Sp. k.
65-110 Zielona Góra ul. Dąbrowskiego 2
tel. (fax) 068 456 72 53, email: biuro@olpro.net

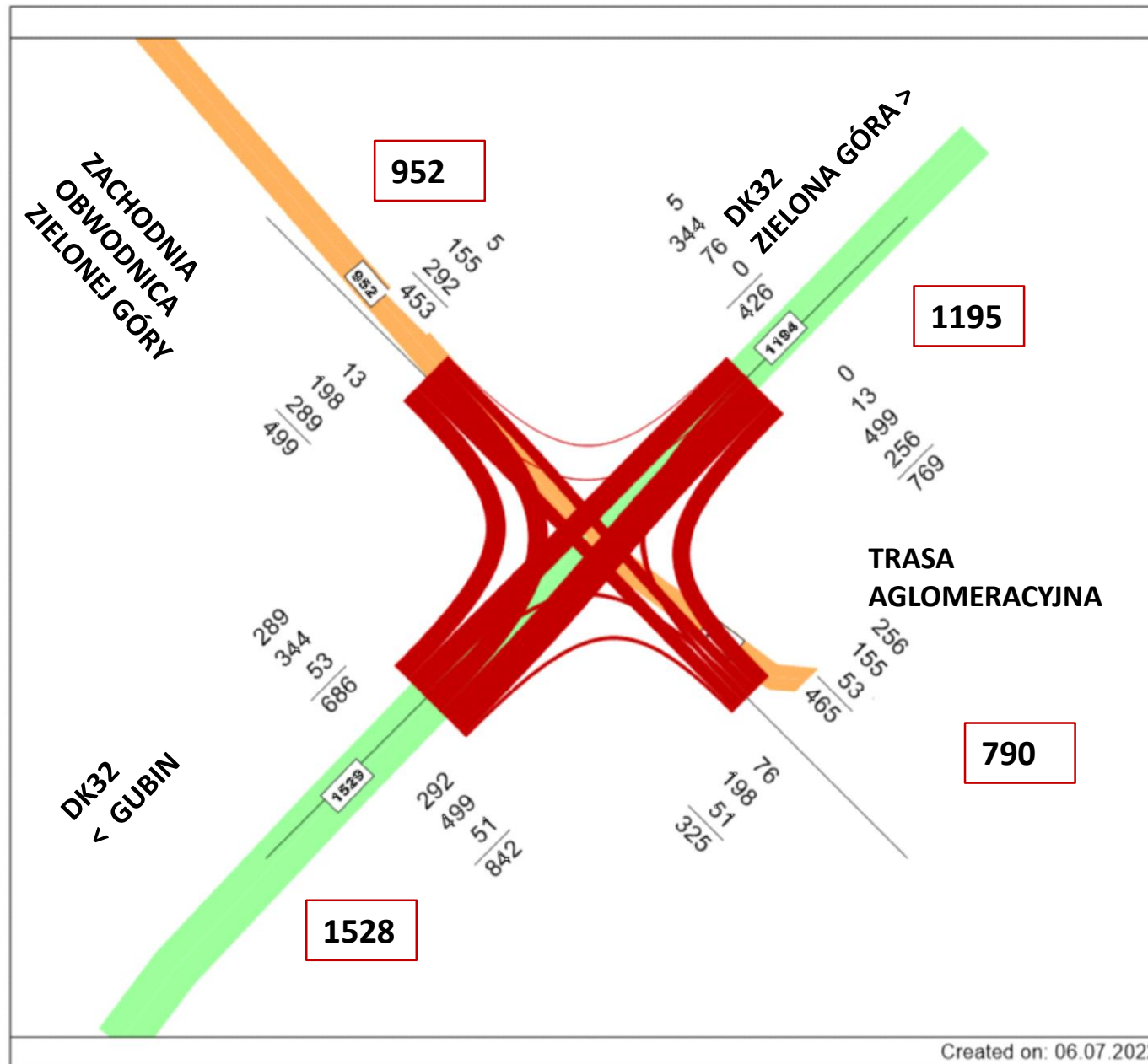
**TRASA
AGLOMERACYJNA
ETAP II –
PROGNOZA RUCHU
– ROK 2036**



TRASA AGLOMERACYJNA ETAP II – PROGNOZA RUCHU ROK 2036

SKRZYŻOWANIE TRASY AGLOMERACYJNEJ Z DROGĄ DK32

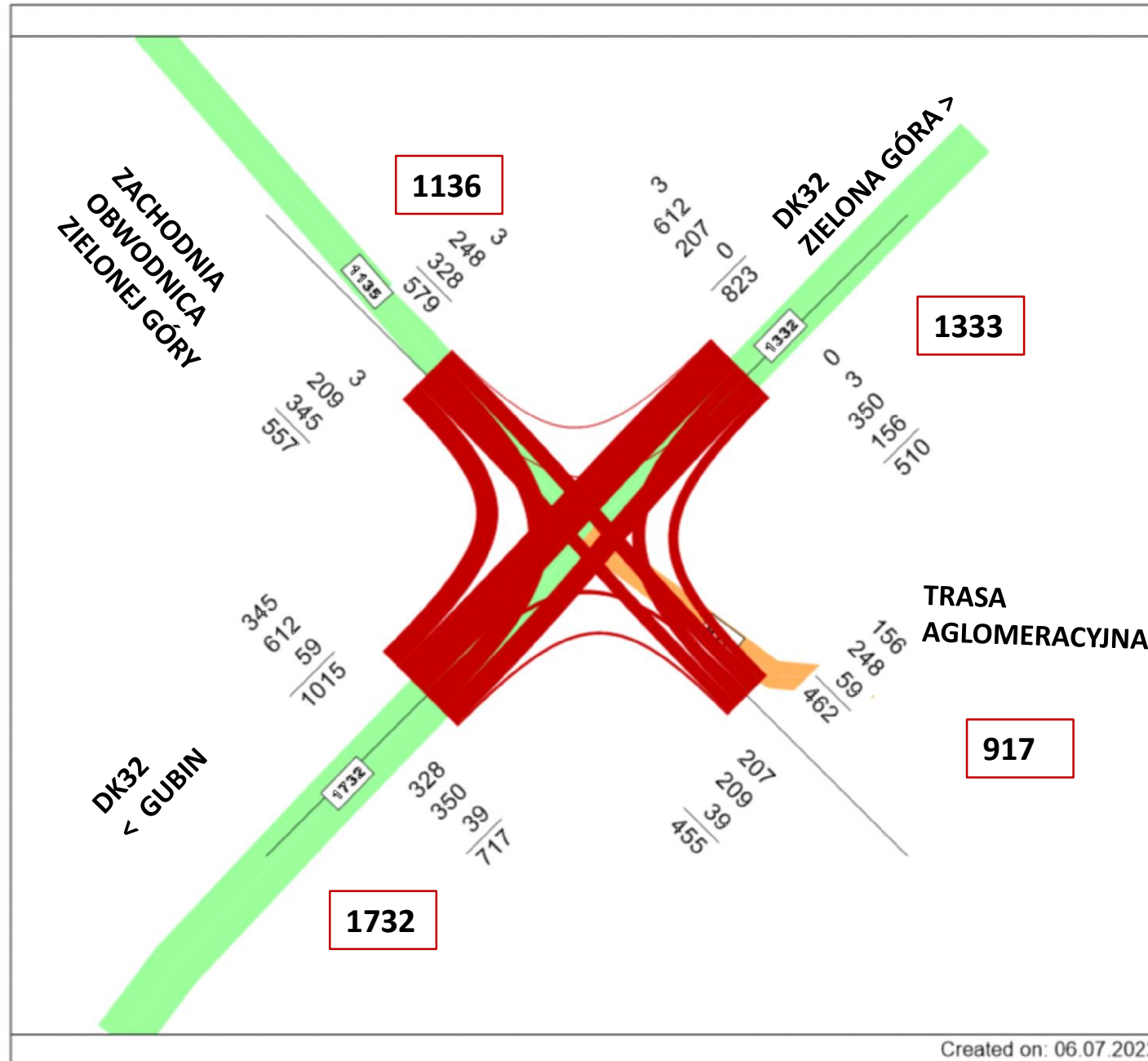
SZCZYT PORANNY POJ./GODZ.



TRASA AGLOMERACYJNA ETAP II – PROGNOZA RUCHU ROK 2036

SKRZYŻOWANIE TRASY AGLOMERACYJNEJ Z DROGĄ DK32

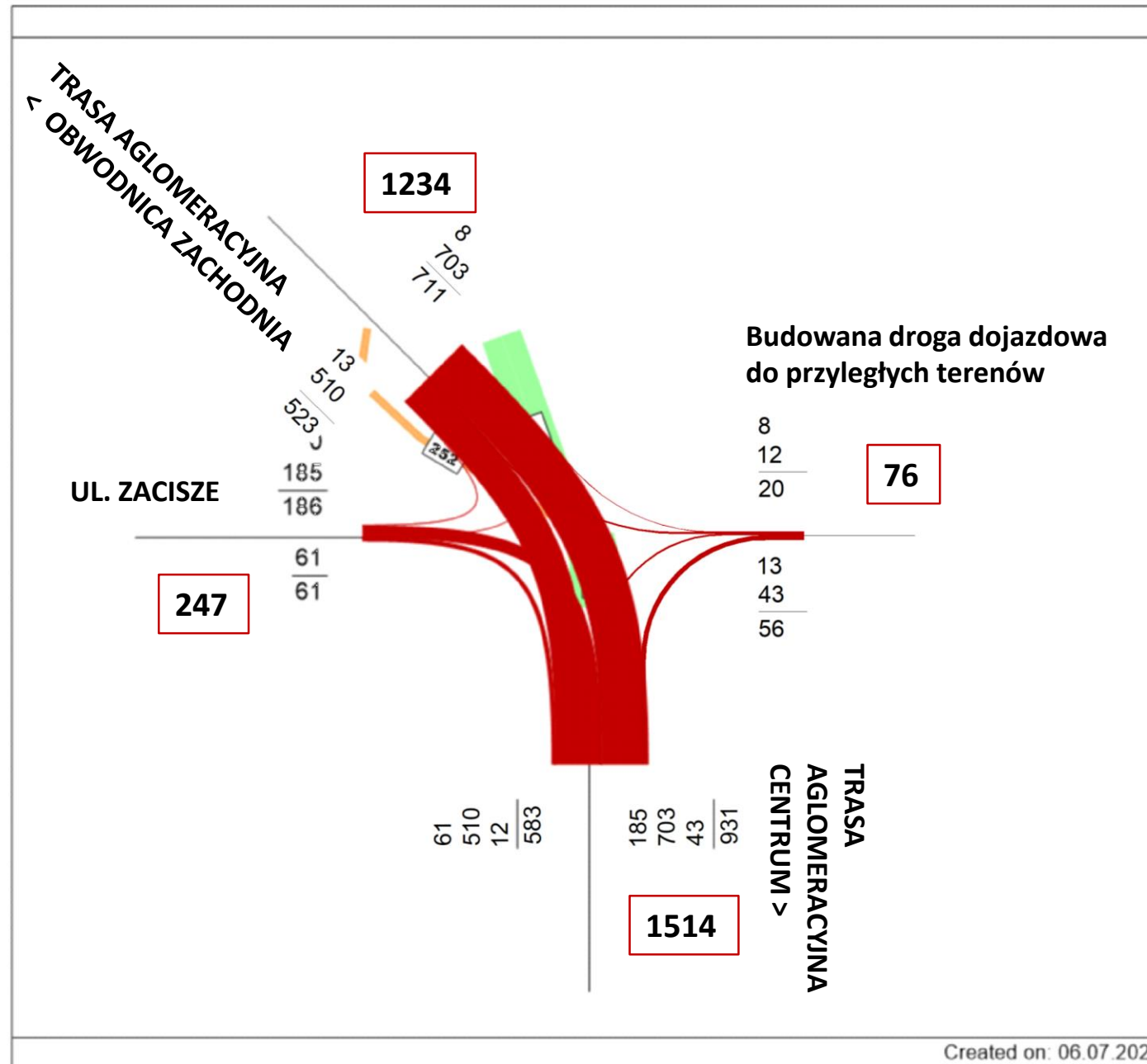
SZCZYT POPOŁUDNIOWY POJ./GODZ.



Created on: 06.07.2022

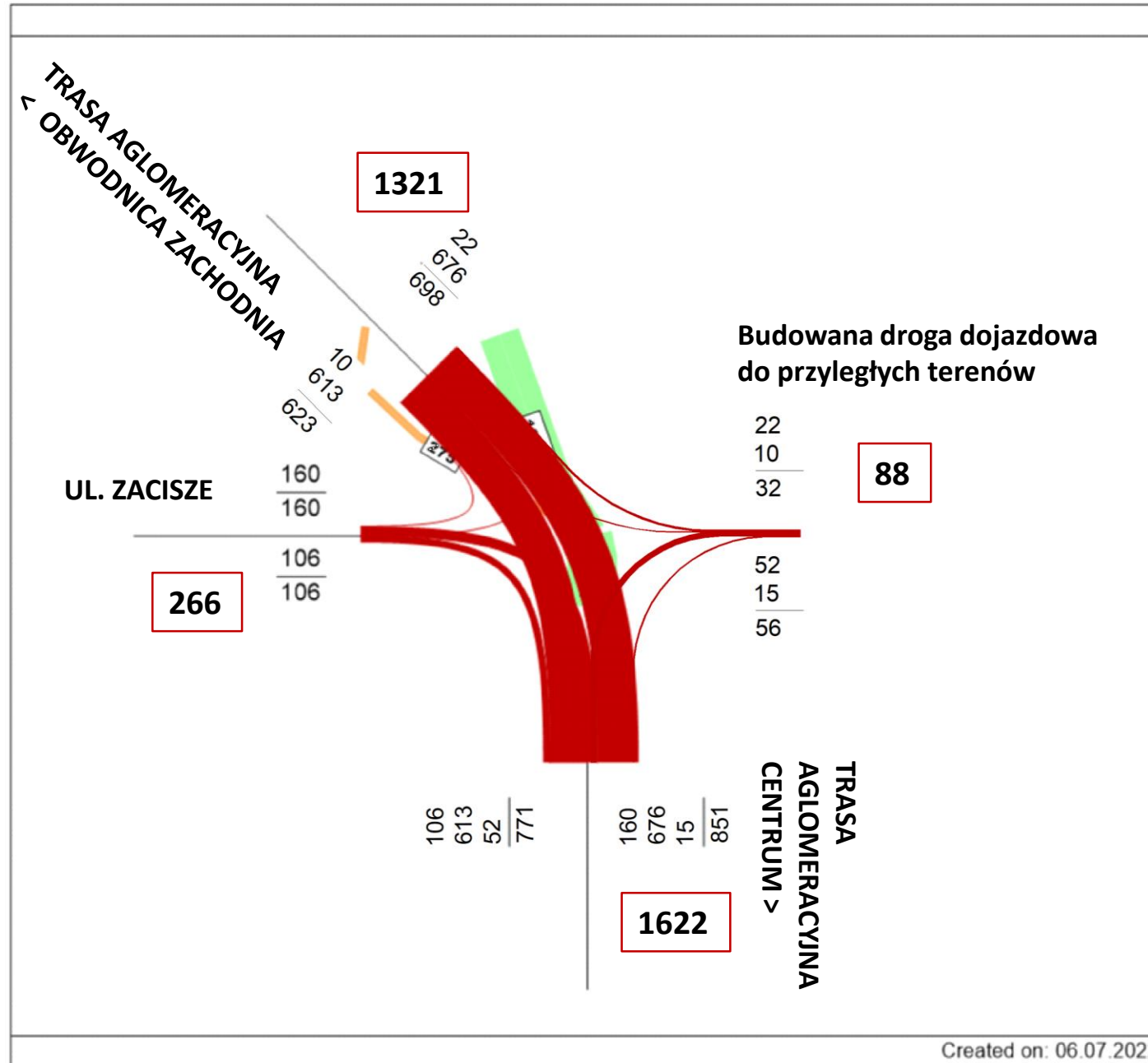
TRASA AGLOMERACYJNA ETAP II – PROGNOZA RUCHU ROK 2036

SKRZYŻOWANIE TRASY AGLOMERACYJNEJ Z ULICĄ ZACISZE I PROJEKTOWANĄ DROGĄ DOJAZDOWĄ SZCZYT PORANNY POJ./GODZ.

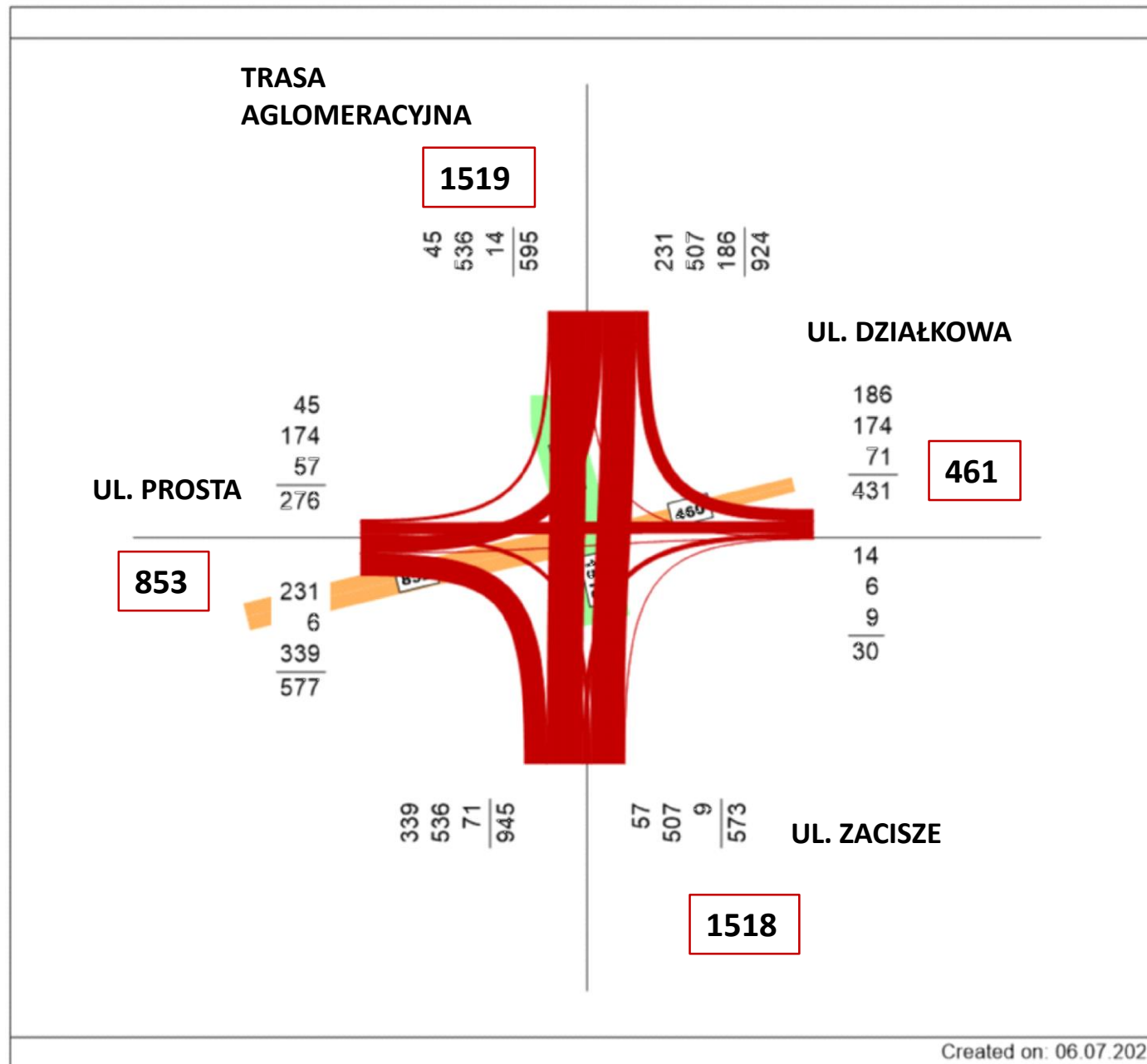


TRASA AGLOMERACYJNA ETAP II – PROGNOZA RUCHU ROK 2036

SKRZYŻOWANIE TRASY AGLOMERACYJNEJ Z ULICĄ ZACISZE I PROJEKTOWANĄ DROGĄ DOJAZDOWĄ SZCZYT POPOŁUDNIOWY POJ./GODZ.



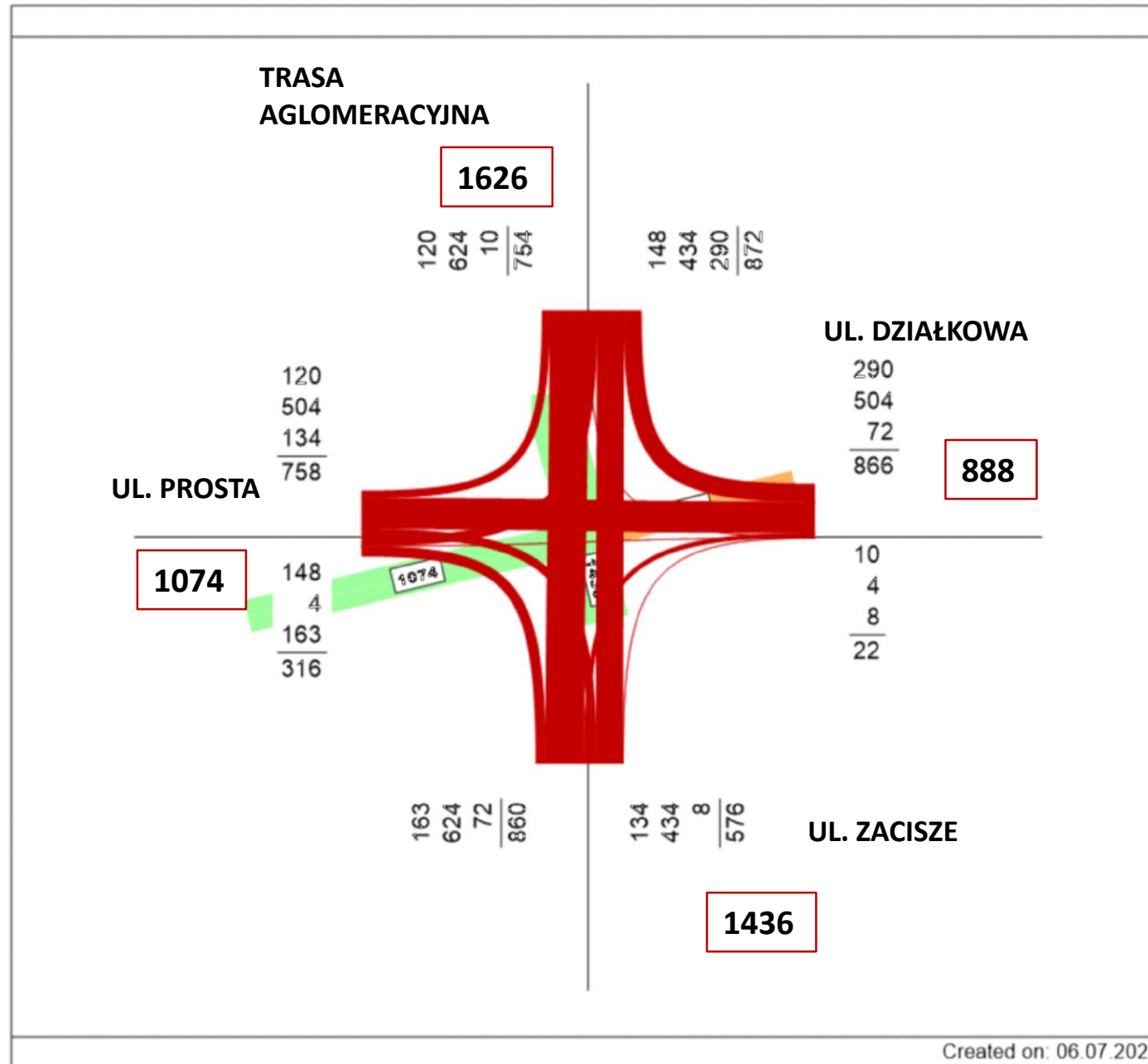
Created on: 06.07.2022



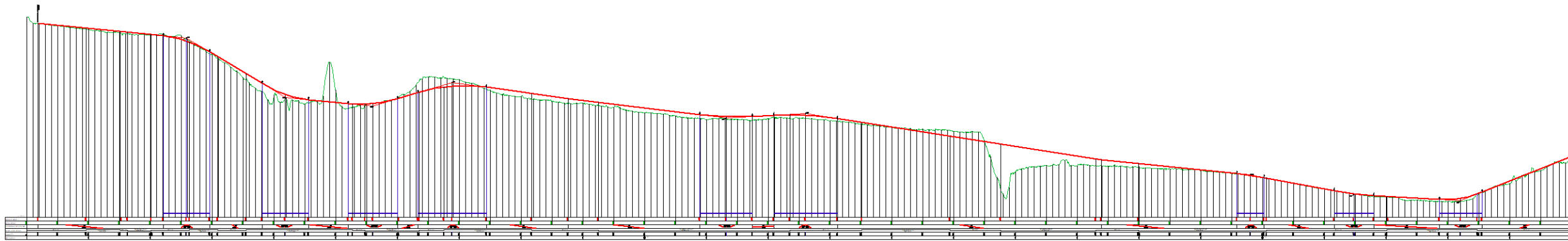
TRASA AGLOMERACYJNA ETAP II – PROGNOZA RUCHU ROK 2036

SKRZYŻOWANIE TRASY AGLOMERACYJNEJ Z ULICĄ ZACISZE, PROSTĄ I DZIAŁKOWĄ

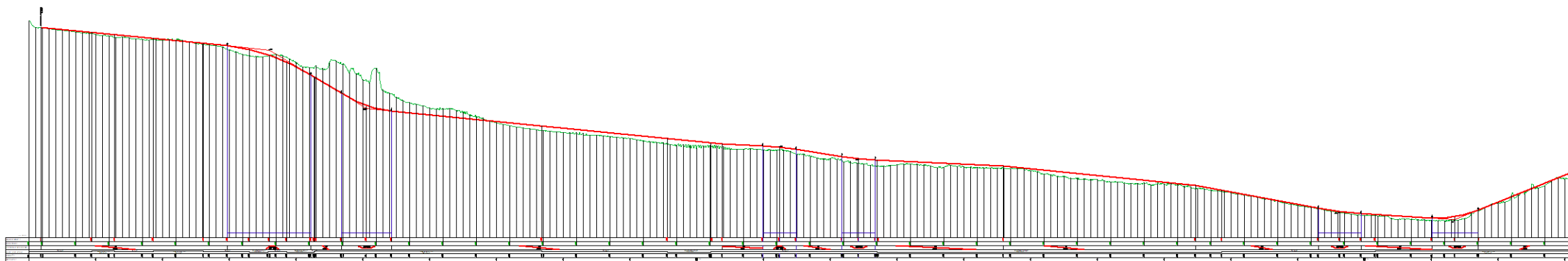
SZCZYT POPOŁUDNIOWY POJ./GODZ.



WARIANT I



WARIANT II



Wykonawca projektu - KONSORCJUM:

Damart
BIURO INŻYNIERSKIE
Spółka z ograniczoną odpowiedzialnością
70-201 Szczecin ul. Czorszyńska 39a/5
biuro@damart.home.pl www.damart.home.pl tel. 91 485 92 19

OLPRO
INŻYNIERIA LĄDOWA
OLPRO Sp. z o.o. Sp. k.
65-155 Żelazna Góra, ul. Dekoracyjna 3
tel. (fax) 069 496 19 93, email: biuro@poczta.net